



Agrupamento de Escolas de Pevidém

Ano Letivo 2013/2014

Tecnologias de Informação e Comunicação

Ficha de Trabalho Nº3

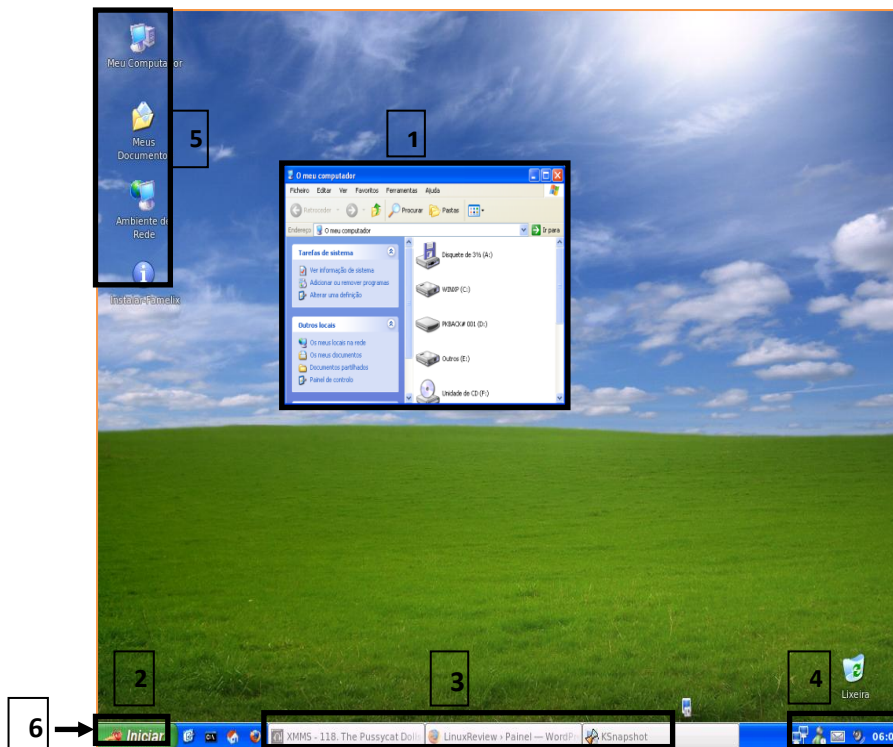
Nome: _____ Nº _____ Turma _____

Ass. Enc. Educ.: _____ Ass. Prof.: _____

Conteúdos:

- ✓ Conhecer os procedimentos necessários para fazer download de um programa e proceder à sua instalação;
- ✓ Reconhecer as diferentes barras de uma janela do ambiente de trabalho;
- ✓ Identificar os principais elementos do ambiente de trabalho;
- ✓ Identificar os elementos de uma janela.

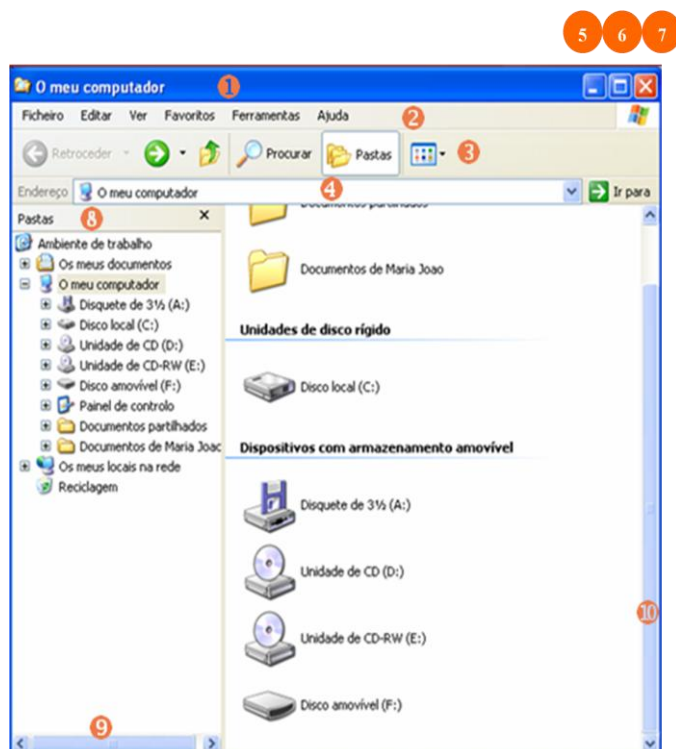
1. Identifica os principais elementos do ambiente de trabalho.



- Área de Notificação
- Relógio
- Barra de tarefas
- Janela
- Ícones
- Reciclagem
- Barra de iniciação rápida
- Menu Iniciar
- Programas em execução
- Botão Iniciar
- Ambiente de trabalho

1)	4)
2)	5)
3)	6)

2. A seguinte janela tem alguns elementos comuns a qualquer janela típica do Windows. Identifique as várias barras e outros elementos:



1)
2)
3)
4)
5)
6)
7)
8)
9)
10)

3. Indique se são verdadeiras ou falsas as seguintes afirmações, corrigindo as falsas:

	Afirmação	V	F
a)	Uma janela do Windows contém sempre um botão minimizar.		
b)	O Windows é classificado como software de aplicação.		
c)	Em Windows podemos ter múltiplas janelas abertas em simultâneo.		
d)	Só se podem criar atalhos no Ambiente de Trabalho.		
e)	O ambiente de trabalho designa-se por desktop.		
f)	Minimizar uma janela significa terminar o trabalho com esse elemento.		
g)	O "Explorador do Windows" mostra a estrutura de pastas e ficheiros do sistema.		
h)	O botão maximizar aumenta a janela para a área total do ecrã.		

**4. Completa os espaços em branco com as palavras do quadro abaixo.**

Menu iniciar	Botão restaurar	Barra de endereços
Botão maximizar	Botão minimizar	Janelas
Ambiente de trabalho	Botão anterior e seguinte	Botão fechar
Painel de Controlo		

- a) Ao local onde podemos encontrar vários ícones, e ao qual podemos personalizar conforme quisermos chamámos _____.
- b) A palavra Windows significa, em português, _____.
- c) Alguns dos elementos que podemos encontrar numa janela são:
_____, _____,
_____, _____,
_____.
- d) _____ permite uma localização atual no computador ou numa rede entre outros elementos.
- e) Para escolhermos a proteção de ecrã, o fundo, a aparência e as cores do nosso ambiente de trabalho acedemos ao _____ a partir do _____.

5. Para proceder à instalação de um determinado programa a partir de um CD ou DVD, é necessário seguir determinados passos.

- a) Estabelece a correspondência entre os elementos da coluna A e os elementos da coluna B de forma a colocar pela ordem correta os procedimentos da instalação de um programa com êxito.

Coluna A	Coluna B
a) Seguir as instruções apresentadas no ecrã	1º
b) Inserir o disco no computador	2º
c) Escrever a palavra -passe ou confirmar se for pedida	3º
d) Seguir as instruções apresentadas no ecrã	4º
e) Se programa iniciar instalação automaticamente: Escolher execução do assistente	5º
g) Procurar no disco e abrir o ficheiro de configuração do programa, normalmente denominado Setup.exe ou Install.exe.	6º
h) Se a instalação de um programa não iniciar.	7º

FIM**B😊M TRABALH😊!!!**

(Nota: está atento às indicações da tua professora!)